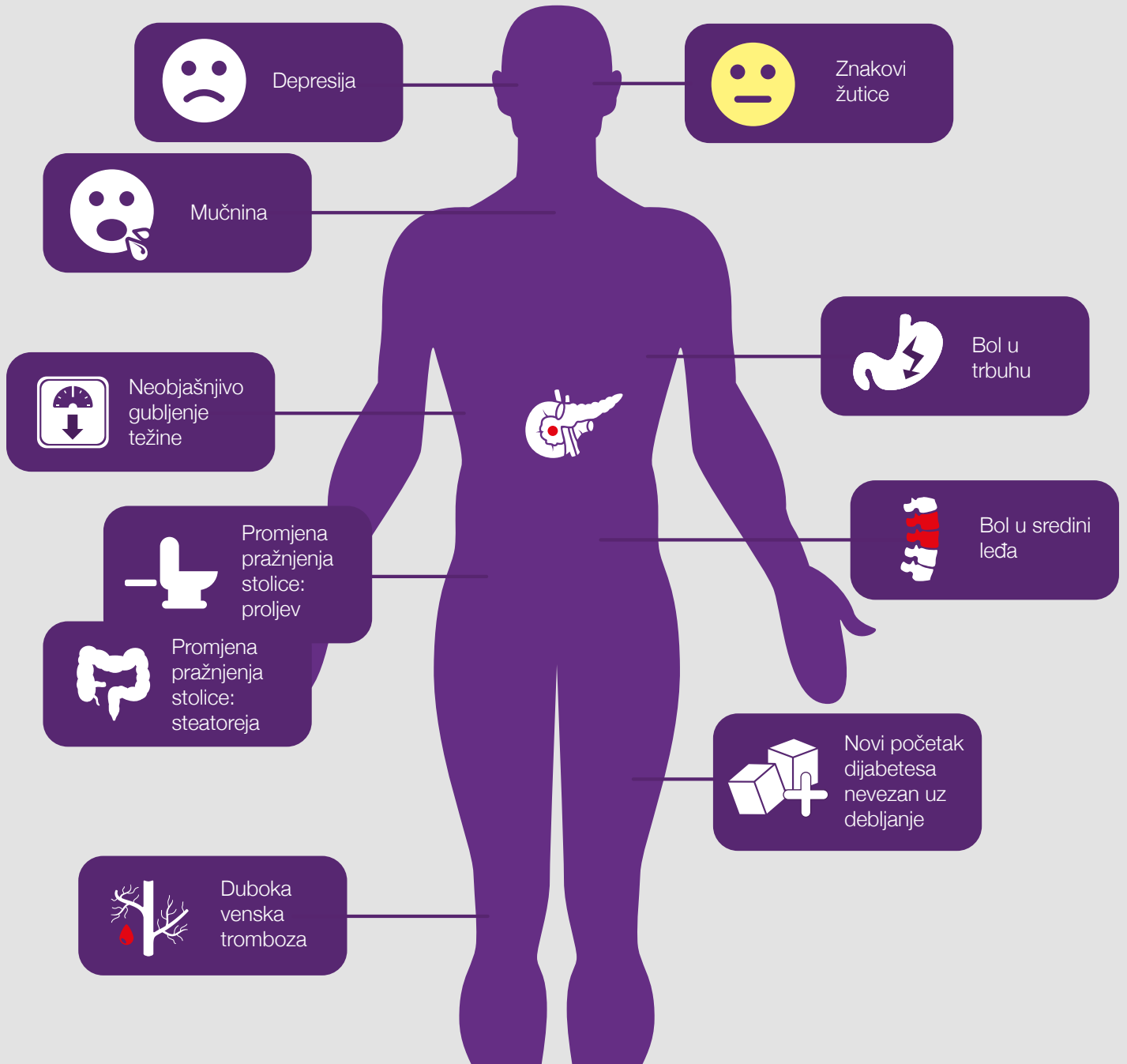




PANCREATIC  
CANCER EUROPE

# Poznavanje 10 znakova raka gušterače



Ako su vam stalno prisutna dva ili više od ovih simptoma, koji za vas nisu normalni, trebate na pregled kod liječnika opće prakse jer to može značiti da imate rak gušterače.



**PANCREATIC  
CANCER EUROPE**

# Poznavanje 10 znakova

## Depresija



- ➔ Pojava depresije nije neobična reakcija na dijagnozu raka.
- ➔ U slučaju raka gušterače, depresija može biti simptom raka prije njegov.

## Znakovi žutice bez boli



- ➔ Najučestaliji znak žutice je da koža i bjeloočnice postanu žute.
- ➔ Žuticu također može pratiti svrbež i tamni urin.
- ➔ Žuticu također mogu uzrokovati druge nekancerogene bolesti, kao što je žučni kamenac

## Mučnina



- ➔ Mučnina (sila za povraćanjem) i bolest mogu se pojaviti zbog nekoliko različitih razloga.
- ➔ Tumor može blikovati žučnu cijevčicu ili pritisnuti dvanaestopalačno crijevo, što smeta probavu.
- ➔ Također može uzrokovati upalu okolnih dijelova želuca ili žuticu.

## Bol u trbuhu



- ➔ Obično počinje s neugodom ili boli u trbuhu, koja se može širiti na leđa.
- ➔ Bol može biti gora nakon jela ili u ležećem položaju.
- ➔ U početku bol može biti prolazna, ali s vremenom može postati više prisutna.

## Neobjašnjivo gubljenje težine



- ➔ Tijelo troši više kalorija nego inače. Možete primijetiti gubitak apetita ili volje za određenom hranom.
- ➔ Ovo gubljenje težine zbog karcinoma naziva se karcinomska kakeksija i utječe na to kako tijelo troši proteine i kalorije.
- ➔ Ovo se može dogoditi bez primjetne boli.

## Promjena pražnjenja stolice: proljev



- ➔ Stalni proljev može biti znak nečega ozbiljnijeg i u slučaju da to nije rak gušterače.
- ➔ Stalni proljev predstavlja šest ili više pražnjenja stolice dnevno u razdoblju od više od dva dana.
- ➔ Ako vam proljev ometa dnevne aktivnosti obratite se liječniku.

## Promjena pražnjenja stolice: steatoreja



- ➔ Ovo uzrokuje masnu, bijelu ili stolicu koja širi čudan smrad.
- ➔ Može biti rezultat obstrukcije žučne cijevi i može biti zbog kancerogenog tumora gušterače.

## Bol u sredini leđa



- ➔ Oko 7 od 10 oboljelih od raka gušterače prvo idu kod doktora zbog boli u leđima.
- ➔ Ovo se većinom događa ako se tumor nalazi u tijelu ili repu gušterače i pritišće živce.

## Novi početak dijabetesa nevezan uz debljanje



- ➔ Rak gušterače uništava stanice gušterače koje proizvode inzulin, što može uzrokovati dijabetes melitus.
- ➔ Simptomi uključuju zamućen vid, veliki umor, ogrebotine/modrice koje neobično sporo zarastaju, osjećaj žeđi ili gladi iako se jede i pije.

## Duboka venska tromboza



- ➔ Gubitak daha ili bol mogu uzrokovati ugrušci krvi u dubokim venama nogu, karlice i ruku.
- ➔ Ovo mogu naizmjenično uzrokovati problemi vezani za rak gušterače.