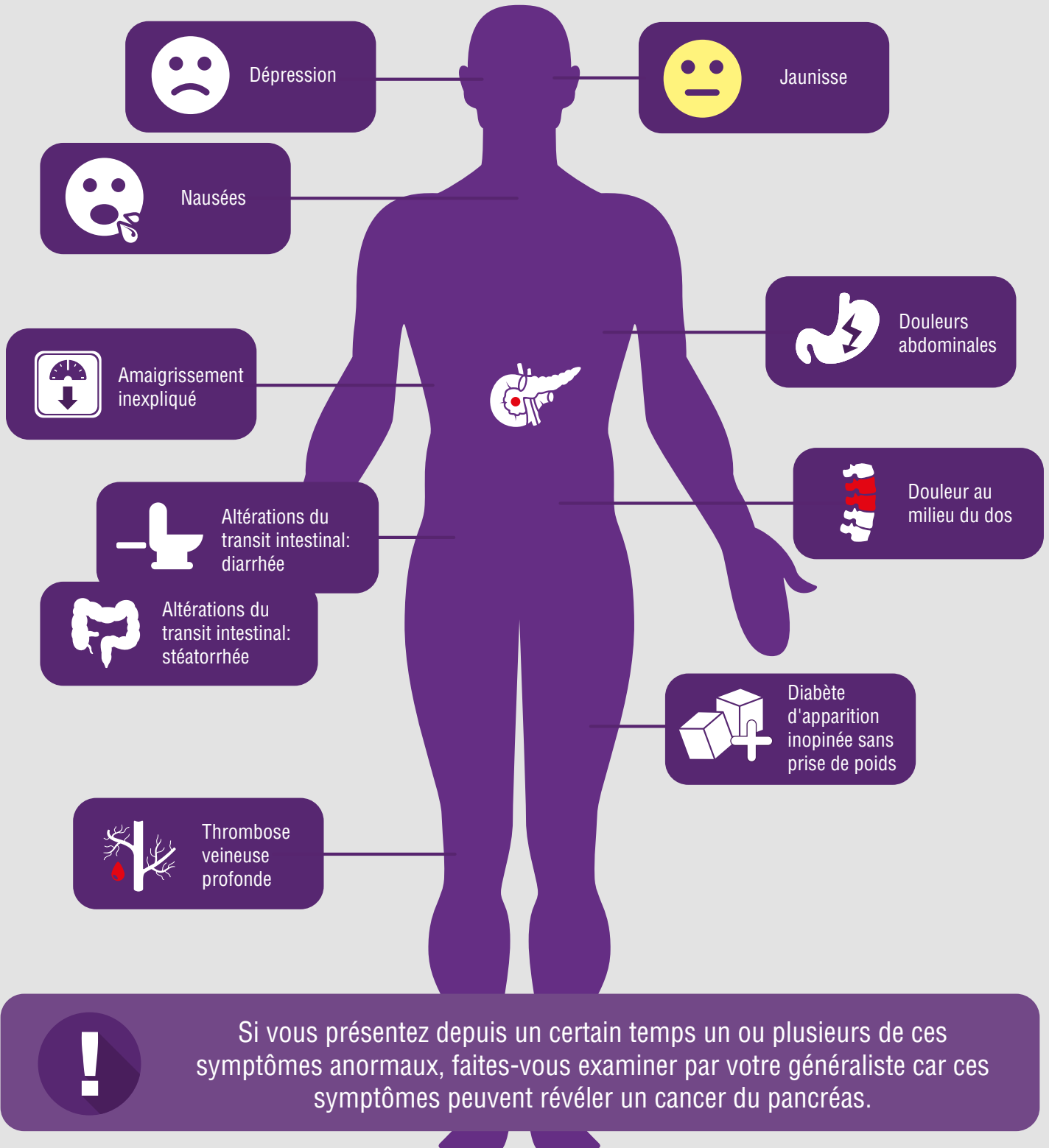




PANCREATIC
CANCER EUROPE

Les 10 signes avant-coureurs

du cancer du pancréas





Les 10 signes avant-coureurs

Dépression



- ➔ Une dépression n'est pas rare après un diagnostic de cancer.
- ➔ Dans le cas du cancer du pancréas, l'état dépressif peut également être un symptôme du cancer avant le diagnostic.

Jaunisse sans douleur



- ➔ La principale manifestation de la jaunisse est un jaunissement de la peau et du blanc des yeux.
- ➔ La jaunisse peut aussi être associée de démangeaisons et d'urine foncée.
- ➔ La jaunisse peut également être causée par des affections non-cancéreuses, comme des calculs biliaires.

Nausées



- ➔ Les nausées, voire les vomissements, peuvent résulter de plusieurs causes.
- ➔ Une tumeur peut bloquer les canaux biliaires ou appuyer sur le duodénum, ce qui obstrue la digestion.
- ➔ Elle peut aussi causer une inflammation dans le pancréas ou une jaunisse.

Douleurs abdominales



- ➔ Elles commencent souvent par une sensation de douleur ou de gêne dans l'abdomen qui peut se diffuser dans le dos.
- ➔ La douleur peut s'intensifier après un repas ou lorsque la personne s'allonge.
- ➔ La douleur peut être intermittente au début mais devenir plus constante au fil du temps.

Amaigrissement inexplicé



- ➔ L'organisme brûle plus de calories que d'habitude. On peut remarquer une diminution de l'appétit ou de l'envie de certains aliments.
- ➔ Cette perte de poids induite par le cancer s'appelle cachexie altérant l'utilisation des protéines et des calories par l'organisme.
- ➔ Cela peut se produire sans douleur notable.

Altérations du transit intestinal: diarrhée



- ➔ Une diarrhée persistante peut être le signe de quelque chose de grave, même s'il ne s'agit pas d'un cancer du pancréas.
- ➔ On considère qu'une diarrhée est persistante à partir de 6 selles molles par jour pendant plus de 2 jours.
- ➔ Si la diarrhée commence à perturber les activités courantes, il faut consulter.

Altérations du transit intestinal: stéatorrhée



- ➔ La stéatorrhée se caractérise par des selles grasses, décolorées ou d'odeur fétide.
- ➔ Elle peut résulter d'une obstruction des canaux biliaires causée par une tumeur cancéreuse dans le pancréas.

Douleur au milieu du dos



- ➔ Dans près de 7 cas sur 10, les patients atteints d'un cancer du pancréas décident de consulter en raison d'une douleur au milieu du dos.
- ➔ Cette douleur survient principalement si la tumeur est située au milieu ou dans la queue du pancréas provoquant ainsi une pression sur les nerfs.

Diabète d'apparition inopinée, sans prise de poids



- ➔ Le cancer du pancréas détruit les cellules du pancréas qui produisent l'insuline. Cela peut entraîner l'apparition d'un diabète de type 1.
- ➔ Les symptômes peuvent être une vision floue, une grande fatigue, un retard anormal de cicatrisation des coupures/hématomes, une soif intense ou une faim persistante, même en mangeant et buvant normalement.

Thrombose veineuse profonde



- ➔ L'essoufflement ou la douleur peut être causé(e) par la présence de caillots sanguins dans une veine profonde, comme celles des jambes, du bassin ou des bras.
- ➔ Ces caillots eux-mêmes peuvent trouver leur origine dans un cancer du pancréas.