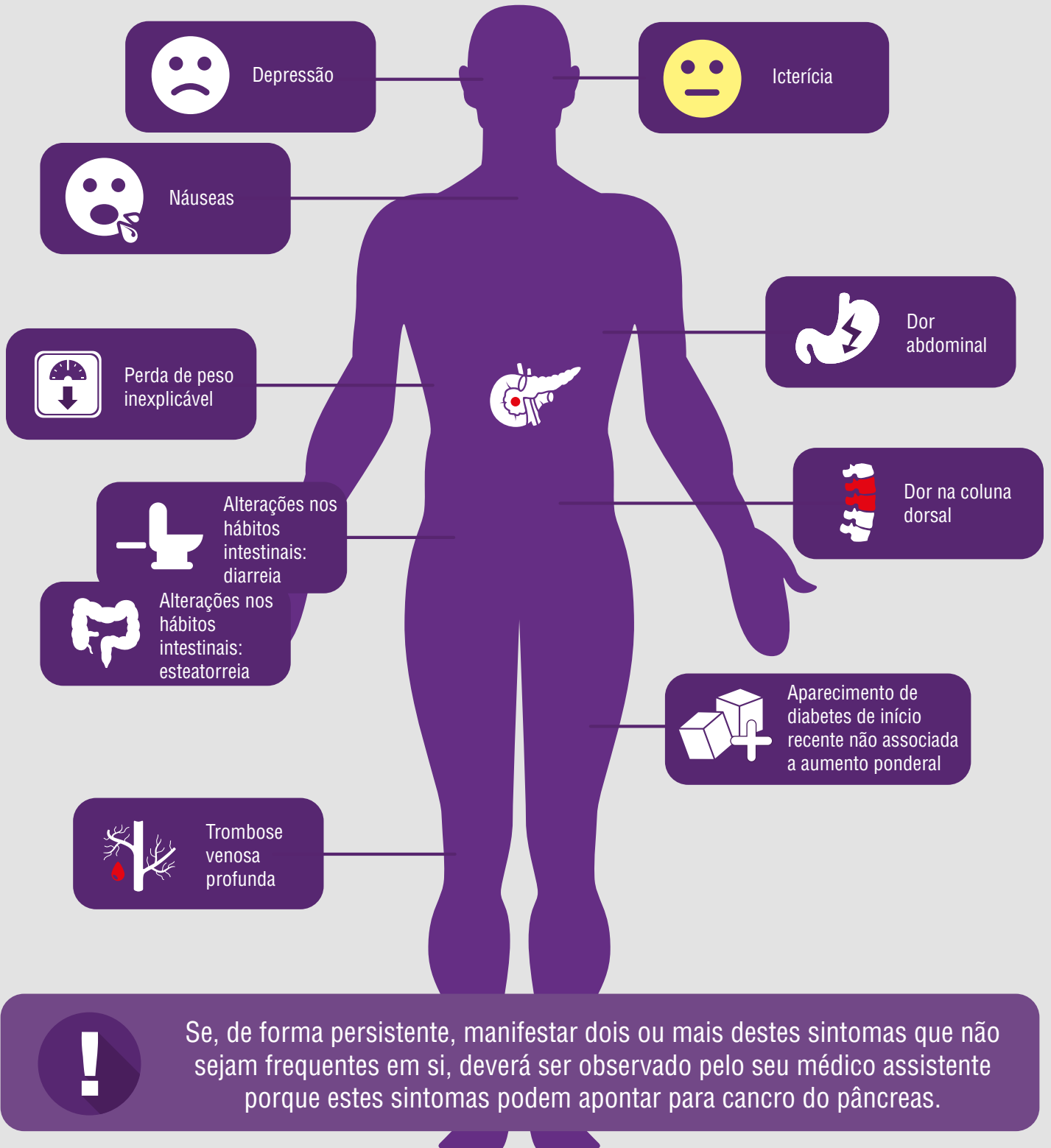




PANCREATIC
CANCER EUROPE

Conheça os 10 sinais de alerta





**PANCREATIC
CANCER EUROPE**

Conheça os 10 sinais

Depressão



- ➔ A depressão não é rara após o diagnóstico de cancro.
- ➔ Contudo, no caso de cancro do pâncreas, a depressão pode também ser um sintoma anterior ao diagnóstico

Sinais de icterícia sem dor



- ➔ Os sinais de icterícia mais frequentes são a pele e o branco dos olhos tornarem-se amarelos.
- ➔ A icterícia pode também estar associada a prurido e a urina escura.
- ➔ A icterícia pode também ser provocada por outras doenças não neoplásicas, tal como pedra na vesícula.

Náuseas



- ➔ As náuseas (mal estar) e os enjoos podem ocorrer por diferentes razões.
- ➔ Um tumor pode bloquear o ducto biliar ou pressionar o duodeno, o que irá obstruir a digestão.
- ➔ Pode também provocar inflamação em redor do pâncreas, no pâncreas ou icterícia.

Dor abdominal



- ➔ Começa habitualmente com desconforto ou dor abdominal que podem estender-se às costas.
- ➔ A dor pode agravar-se após as refeições ou quando está deitado.
- ➔ No início, a dor pode surgir e desaparecer mas, com o tempo, pode tornar-se mais constante.

Perda de peso inexplicável



- ➔ O organismo queima mais calorias do que o habitual. Poderá notar diminuição do apetite ou desejar determinados alimentos.
- ➔ A perda de peso induzida por este cancro é conhecida como caquexia e afeta a forma como as calorias e as proteínas são utilizadas pelo organismo.
- ➔ Pode ocorrer sem dor considerável.

Alterações nos hábitos intestinais: diarreia



- ➔ A diarreia persistente pode ser um sinal de algo mais grave, mesmo que não seja cancro do pâncreas.
- ➔ Seis ou mais dejeções de fezes moles diárias durante mais de dois dias podem ser descritas como diarreia persistente.
- ➔ Caso a diarreia interfira com as suas atividades diárias consulte o seu médico.

Alterações nos hábitos intestinais: esteatorreia



- ➔ Provoca fezes com gordura, de cor clara ou com cheiro fétido.
- ➔ Pode ocorrer em consequência de obstrução do ducto biliar e pode dever-se a um tumor neoplásico no pâncreas.

Dor na coluna dorsal



- ➔ Cerca de 7 em cada 10 indivíduos com cancro do pâncreas vão pela primeira vez ao médico com queixas de dor nas costas.
- ➔ Isto verifica-se maioritariamente nos casos em que o tumor está localizado no corpo ou cauda do pâncreas, fazendo pressão nos nervos.

Aparecimento de diabetes de início recente não associada a ganho ponderal



- ➔ O cancro do pâncreas destrói as células pancreáticas que produzem a insulina, o que pode levar ao aparecimento de diabetes mellitus.
- ➔ Os sintomas incluem visão turva, fadiga extrema, cortes/equimoses com cicatrização muito lenta, sensação de muita sede ou muita fome mesmo que esteja a comer e a beber.

Trombose venosa profunda



- ➔ Falta de ar ou dor podem ser provocadas por coágulos sanguíneos numa veia profunda, tais como as das pernas, pélvis ou braços.
- ➔ Estas, por sua vez, podem ser provocadas por problemas relacionados com o cancro do pâncreas.



europacolon
portugal
APOIO AO DOENTE
COM CANCRO DIGESTIVO



Linha de Apoio
808 200 199

☎ 225 400 441
📠 225 400 442
📞 915 785 590

🌐 www.europacolon.pt
📘 www.facebook.com/EuropacolonPortugal
📺 www.youtube.com/EuropacolonPortugal

A Plataforma Multissetorial da UE no Cancro do Pâncreas é constituída por peritos, académicos, doentes, médicos e decisores políticos europeus e compromete-se a promover a consciencialização para o cancro do pâncreas com o objetivo de melhorar o padrão dos cuidados, o diagnóstico e a recolha de dados dos doentes atingidos pelo cancro do pâncreas em toda a Europa. Para mais informações consulte o nosso sítio (www.pancreaticcancereurope.eu) A plataforma é apoiada financeiramente pela Celgene e pela Baxalta now part of Shire.