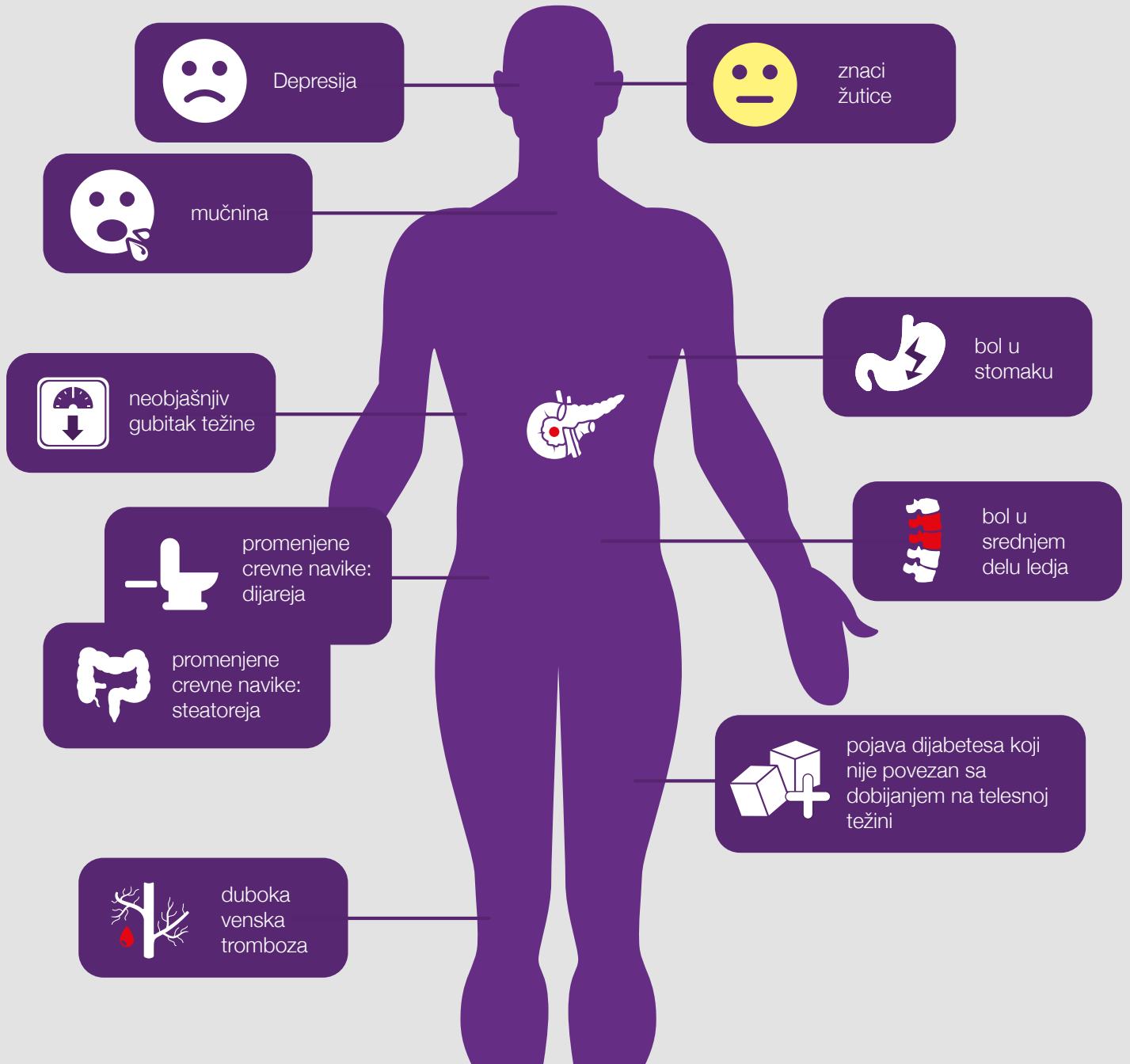




PANCREATIC
CANCER EUROPE

Upoznajte 10 znakova raka pankreasa



Ako neprestano osećate dva ili više od ovih simptoma koji nisu normalni za Vas, trebalo bi da proverite sa Vašim lekarom opšte prakse, jer ovi simptomi mogu ukazivati na rak pankreasa.



**PANCREATIC
CANCER EUROPE**

Upoznajte 10 znakova

Depresija



- ➔ Depresija nije neuobičajena nakon dijagnoze raka.
- ➔ Međutim, u slučaju raka pankreasa depresija može biti i simptom raka pre dijagnoze.

Znaci žutice bez bola



- ➔ Najčešći znaci žutice su da koža i beonjače postaju žuti.
- ➔ Žutica takođe može biti povezana sa svrabom i tamnim urinom.
- ➔ Žutica može biti izazvana drugim ne-kanceroznim stanjima, kao što je kamen u žuči.

Mučnina



- ➔ Mučnina (osećaj muke) i bolest može nastati zbog više različitih razloga.
- ➔ Tumor može da blokira žučni kanal ili da pritiska dvanaestopalačno crevo, koje ometa probavu.
- ➔ Takođe može izazvati zapaljenje oko njega u pankreasu, ili žuticu.

Bol u stomaku



- ➔ Često počinje sa nelagodnošću ili bolom u stomaku koji se može proširiti na leđa.
- ➔ Bol se može pogoršati nakon jela ili u ležećem položaju.
- ➔ Bol se može pojavljivati ili nestajati na početku, ali tokom vremena može postati konstantan.

Neobjašnjiv gubitak težine



- ➔ Telo sagoreva više kalorija nego što je uobičajeno. Možete primetiti smanjenje apetita ili želje za određenim namirnicama.
- ➔ Gubitak težine indukovano rakom naziva se kancerska kaheksija i utiče na način na koji telo koristi kalorije i proteine.
- ➔ Do ovoga može doći bez ikakvog primetnog bola.

Promenjene crevne navike: dijareja



- ➔ Uporna dijareja može biti znak nečega mnogo ozbiljnijeg, čak iako nije rak pankreasa.
- ➔ Šest ili više pražnjenja stolice dnevno, tokom više od dva dana može biti opisano kao uporna.
- ➔ Ako dijareja počinje da utiče na Vaše svakodnevne aktivnosti konsultujte se sa Vašim lekarom.

Promenjene crevne navike: steatoreja



- ➔ Ona uzrokuje masnu, belu stolicu neprijatnog mirisa.
- ➔ Može se javiti kao posledica opstrukcije žučnog kanala, a može biti posledica kanceroznog tumora pankreasa.

Bol u srednjem delu leđja



- ➔ 7 od 10 ljudi sa rakom pankreasa se javlja svojim lekarima prvo zbog bola u leđjima.
- ➔ Ovo se uglavnom javlja ako se tumor nalazi na telu ili repu pankreasa i vrši pritisak na nerve.

Pojava dijabetesa koji nije povezan sa dobijanjem na telesnoj težini



- ➔ Rak pankreasa uništava ćelije pankreasa koje proizvode insulin. Ovo može dovesti do nastanka dijabetesa melitusa.
- ➔ Simptomi uključuju zamagljen vid, ekstremni umor, posekotine/podlive koji neobično sporo zarastaju, osećanje žeđi ili gladi iako ste jeli ili pili.

Duboka venska tromboza



- ➔ Nedostatak daha ili bol može biti uzrokovan krvnim ugruškom u dubokoj veni kao što su u nogama, karlici ili rukama.
- ➔ Ovo za uzvrat može biti izazvano problemima vezanim za rak pankreasa.