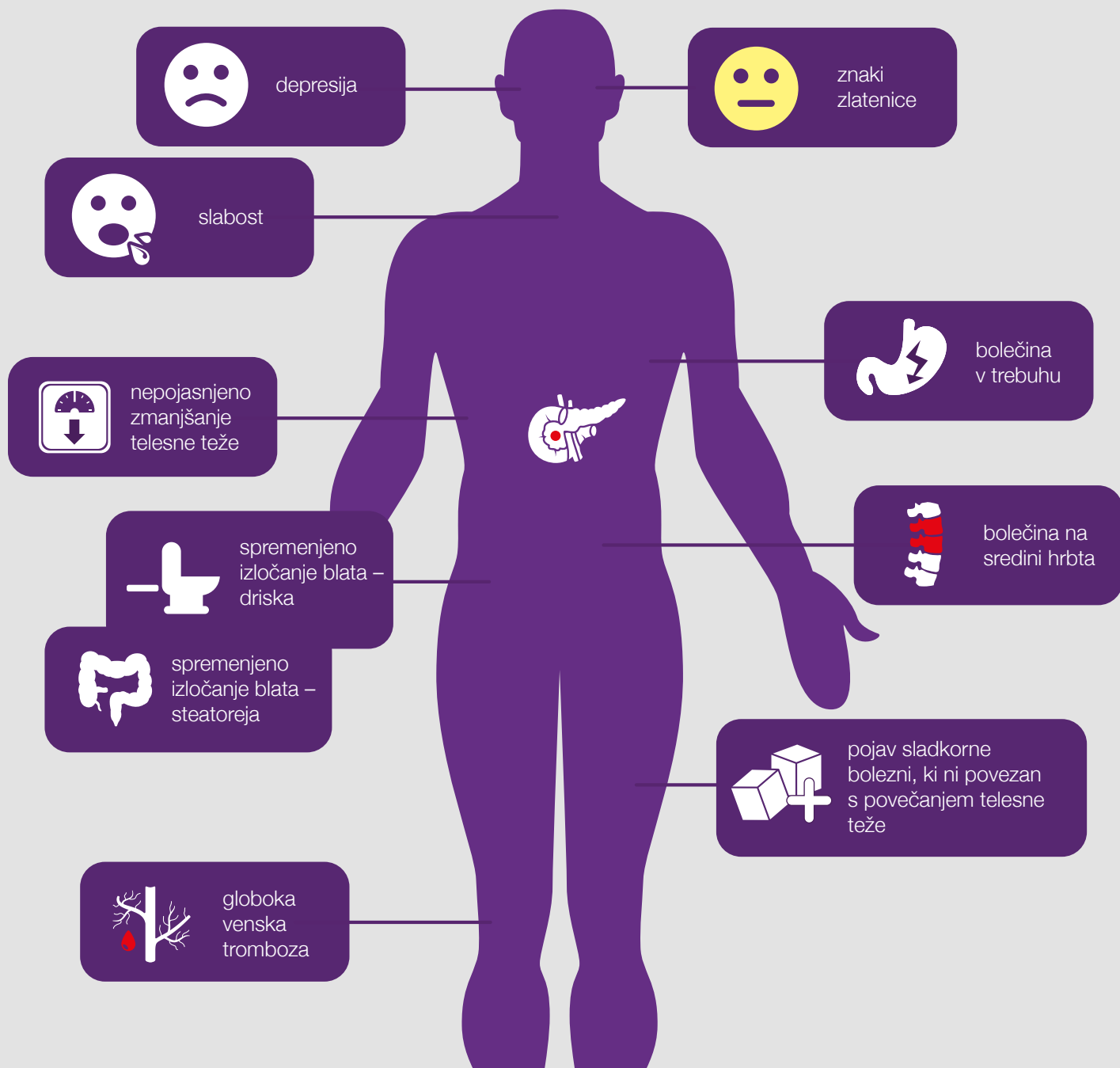




PANCREATIC
CANCER EUROPE

Spoznajte 10 opozorilnih znakov raka trebušne slinavke



Če se vztrajno pojavljata vsaj dva od naštetih simptomov, ki pri vas nista običajna, pojdite na pregled k osebnemu zdravniku, saj ti simptomi lahko kažejo na raka trebušne slinavke.

Spoznajte 10 znakov



PANCREATIC
CANCER EUROPE

Depresija



- ➔ Depresija po postavitvi diagnoze raka ni redka.
- ➔ Pri raku trebušne slinavke pa je depresija lahko simptom že pred postavitvijo diagnoze.

Znaki zlatenice brez bolečine



- ➔ Najpogostejši znak zlatenice je porumenitev kože in beločnic.
- ➔ Zlatenica je lahko povezana tudi s srbenjem in temnim urinom.
- ➔ Zlatenico lahko povzročajo tudi druga nerakava stanja, na primer žolčni kamni.

Slabost



- ➔ Slabost in bruhanje se lahko pojavita zaradi več različnih razlogov.
- ➔ Tumor lahko zapre žolčevod ali pritiska na dvanajstnik, kar ovira prebavo.
- ➔ Okoli tumorja se lahko v trebušni slinavki razvije vnetje ali pa se pojavi zlatenica.

Bolečina v trebuhu



- ➔ Pogosto se začne z neprijetnim občutkom ali bolečino v trebuhu, ki se lahko širi proti hrbtu.
- ➔ Bolečina je lahko hujša po obroku ali med ležanjem.
- ➔ Bolečina se na začetku lahko pojavlja in izginja, sčasoma pa lahko postane stalna.

Nepojasnjeno zmanjšanje telesne teže



- ➔ Telo porablja več kalorij kot običajno. Opazite lahko zmanjšan tek ali željo po določeni hrani.
- ➔ Omenjeno zmanjšanje telesne teže, ki je posledica raka, se imenuje kaheksija in vpliva na to, kako telo porablja kalorije in presnavlja beljakovine.
- ➔ Do tega lahko pride brez kakršne koli bolečine.

Spremenjeno izločanje blata – driska



- ➔ Dolgotrajna driska je lahko znak česa hujšega, tudi če ne gre za raka trebušne slinavke.
- ➔ Če več kot dva dni zaporedoma šestkrat ali večkrat dnevno izločate tekoče blato.
- ➔ Posvetujte se z zdravnikom, če driska vpliva na vaše vsakodnevne aktivnosti.

Spremenjeno izločanje blata – steatoreja



- ➔ V tem primeru je blato mastno, belkasto ali smrdljivo.
- ➔ Do tega lahko pride zaradi obstrukcije v žolčevodu, lahko pa je posledica malignega tumorja v trebušni slinavki.

Bolečina na sredini hrbta



- ➔ Približno 7 od 10 oseb z rakom trebušne slinavke gre najprej k zdravniku zaradi bolečine v hrbtu.
- ➔ Do tega večinoma pride, če je tumor v telesu ali v repu trebušne slinavke in pritiska na živce.

Pojav sladkorne bolezni, ki ni povezan s pove- čanjem telesne teže



- ➔ Rak trebušne slinavke uničuje celice trebušne slinavke, ki proizvajajo inzulin. To lahko sproži sladkorno bolezen.
- ➔ Med simptome sodijo zamegljen vid, huda utrujenost, vreznine/podplutbe, ki se nenavadno dolgo celijo, ter občutek žeje ali lakote, tudi če jeste in pijete.

Globoka venska tromboza



- ➔ Krvni strdki v veni, npr. v nogah, medenici ali rokah, lahko povzročajo zasoplost ali bolečino.
- ➔ To je lahko posledica težav, povezanih z rakom trebušne slinavke.



Prva izdaja / Naklada 1000 izvodov / Ljubljana 2015 / Izdajo omogočila Celgene International, Podružnica v Sloveniji

Evropsko platformo o raku trebušne slinavke za več interesnih skupin sestavljajo evropski strokovnjaki, univerzitetni profesorji, bolniki, zdravniki in politiki, ki želijo povečati zavedanje o raku trebušne slinavke, da bi izboljšali standarde oskrbe, diagnostike in zbiranja podatkov za bolnike, ki po vsej Evropi obolevajo zaradi raka trebušne slinavke. Za več informacij obiščite naše spletno mesto (www.pancreaticcancereurope.eu).

Platformo finančno podpirata družbi Celgene in Baxalta now part of Shire.