

# 8

## Comment la recherche sur le cancer du pancréas est-elle financée?

→ Bien qu'il s'agisse de la 4ème cause de décès par cancer, la recherche sur le cancer du pancréas reçoit moins de **2%** des crédits de recherche sur le cancer en Europe<sup>6</sup>.

→ L'amélioration des taux de survie dépend d'une meilleure compréhension de la maladie et d'une meilleure capacité à la diagnostiquer plus tôt.

*Des moyens supplémentaires doivent être dégagés pour financer la recherche sur le cancer du pancréas.*

# 9

## Quelle est la situation du cancer du pancréas par rapport aux autres cancers?

→ Alors qu'il représentait **16,8% de la mortalité** due aux cancers les plus redoutables en 2012, le **cancer du pancréas** a uniquement fait l'objet de **3,4%** des questions parlementaires posées au Parlement Européen entre 2009 et 2014.

→ Entre 1975 et 2011, les taux d'incidence et de mortalité du cancer du sein ont **diminué de 43%** en raison de la multiplication des dépistages mammographiques et de l'amélioration des traitements<sup>7</sup>.

*Grâce à un meilleur dépistage et à de meilleurs traitements, les taux de survie dans les cancers de la prostate, du sein et du côlon/rectum ont augmenté de manière significative.*

*Il existe un décalage majeur entre la gravité du cancer du pancréas et l'ordre de priorité politique qui lui est attribué.*

*Bien que le cancer du pancréas soit la 4ème cause de mortalité par cancer, il n'est pas fait mention de son poids et aucune action ne lui est dédiée dans le Rapport 2014 de la Commission Européenne sur le «Dépistage du cancer dans l'Union Européenne».*

# 10

## Comment puis-je avoir plus d'informations?

→ La Plateforme Européenne sur le Cancer du Pancréas créée en novembre 2014 est composée d'experts européens, d'universitaires, de patients, de cliniciens, de journalistes et de décideurs politiques qui ont la volonté de sensibiliser le public sur le cancer du pancréas afin d'améliorer les standards de traitement et de diagnostic ainsi que la collecte de données sur les patients atteints de ce cancer dans toute l'Europe. Pour plus d'informations, visitez le site ([www.pancreaticcancereurope.eu](http://www.pancreaticcancereurope.eu)).



PANCREATIC  
CANCER EUROPE



PANCREATIC  
CANCER EUROPE

# 10 choses à savoir sur le cancer du pancréas

# 1

## Qu'est-ce que le cancer du pancréas?

→ Le pancréas est un organe glandulaire situé derrière l'estomac. Le cancer du pancréas naît lorsque des cellules malignes s'y forment et se multiplient pour constituer une tumeur.

→ C'est le cancer qui a le **plus faible taux de survie de tous les cancers**<sup>1</sup>.

→ Le cancer du pancréas est actuellement la 4ème cause de décès par cancer en Europe. Si aucune mesure n'est prise, ce sera la **2ème cause de décès par cancer d'ici à 2020**<sup>8</sup>.

<sup>1</sup> Malvezzi M, Bertuccio P, Levi F, La Vecchia C, Negri E, et al. European cancer mortality predictions for the year 2013. *Annals of Oncol.* 2013; 24:792-800  
<sup>2</sup> Carrato A, Falcone A, Ducreux M, Valle J, Parnaby A, Djazouli K, Alnwick-Allu K, Hutchings A, Palaska C, Parthenaki I. A systematic review of the burden of pancreatic cancer in Europe: Real-world impact on survival, quality-of-life, and costs. *J Gastrointest Cancer* 2015 Sep;46(3):201-11  
<sup>3</sup> "Pancreatic cancer – A deadly disease with a highly unmet medical need" – Presentation by Prof. Matthias Löhr– 26/09/2012 – [http://www.europarl.europa.eu/stoa/webdav/site/cms/shared/2\\_events/workshops/2012/20121010/Matthias%20Loehr.pdf](http://www.europarl.europa.eu/stoa/webdav/site/cms/shared/2_events/workshops/2012/20121010/Matthias%20Loehr.pdf) [Retrieved September 2015]  
<sup>4</sup> Bray F, Ren JS, Masuyer E, Ferlay J, et al. Global estimates of cancer prevalence for 27 sites in the adult population in 2008. *Int J Cancer* 2013; 132:1133-45.  
<sup>5</sup> Pancreatic Cancer Action – Risk factors for pancreatic cancer – <https://pancreaticcanceraction.org/about-pancreatic-cancer/causes-and-risks/> – Retrieved September 2015  
<sup>6</sup> "15 facts on Pancreatic Cancer", European Cancer Patient Coalition (ECPC) <http://www.ecpc.org/edu/pancreas/249-15-key-facts-on-pancreatic-cancer> [Retrieved September 2015]  
<sup>7</sup> Pancreatic Cancer Action – Research Funding – <https://pancreaticcanceraction.org/pancreatic-cancer/stats-facts/research-funding/> Retrieved 18 February 2015  
<sup>8</sup> SEER Stat Fact Sheet : Breast cancer – <http://seer.cancer.gov/statfacts/html/breast.html> – Retrieved 18 February 2015  
<sup>9</sup> Pancreatic Cancer Action Network. The alarming rise of pancreatic cancer deaths in The United States: Why we need to stem the tide today, 2012. [http://www.pancan.org/wp-content/uploads/2013/01/incidence\\_report\\_2012\\_executive\\_summary.pdf](http://www.pancan.org/wp-content/uploads/2013/01/incidence_report_2012_executive_summary.pdf) [Last accessed September 2015]

# 2

## Quelle est sa gravité?

➔ **Seulement 20%** des cas de cancer du pancréas sont opérables<sup>3</sup>. L'un des principaux obstacles au traitement des patients est le diagnostic tardif.

➔ De tous les cancers, c'est celui qui a le plus faible taux de survie. Les patients atteints d'un cancer du pancréas perdent 98% de leur espérance de vie au moment du diagnostic<sup>2</sup>.

➔ En raison notamment du manque de diagnostic précoce, la survie médiane globale pour un sujet présentant un cancer du pancréas métastatique est de **4,6 mois**<sup>2</sup>.

*Aujourd'hui, un diagnostic de cancer du pancréas est généralement assimilé à une sentence de mort et peu de patients sont vivants 1 an après le diagnostic<sup>4</sup>, alors qu'un diagnostic plus précoce pourrait aider à réduire la mortalité. Dès lors, si le cancer était diagnostiqué à temps, les chances de survie augmenteraient.*

# 3

## Quels sont les facteurs de risque?

➔ Le cancer du pancréas touche dans les mêmes proportions les hommes et les femmes.

➔ L'obésité augmente d'environ **12%** le risque de cancer du pancréas<sup>5</sup>.

➔ L'**âge** est le principal facteur de risque. L'incidence du cancer du pancréas augmente à partir de 45 ans.

➔ Le **tabagisme** représente près d' 1/3 des cas<sup>5</sup>.

➔ **Les antécédents de cancer et d'autres maladies** (maladies inflammatoires gastro-intestinales, pancréatite chronique et maladie des gencives) augmentent le risque de cancer du pancréas.

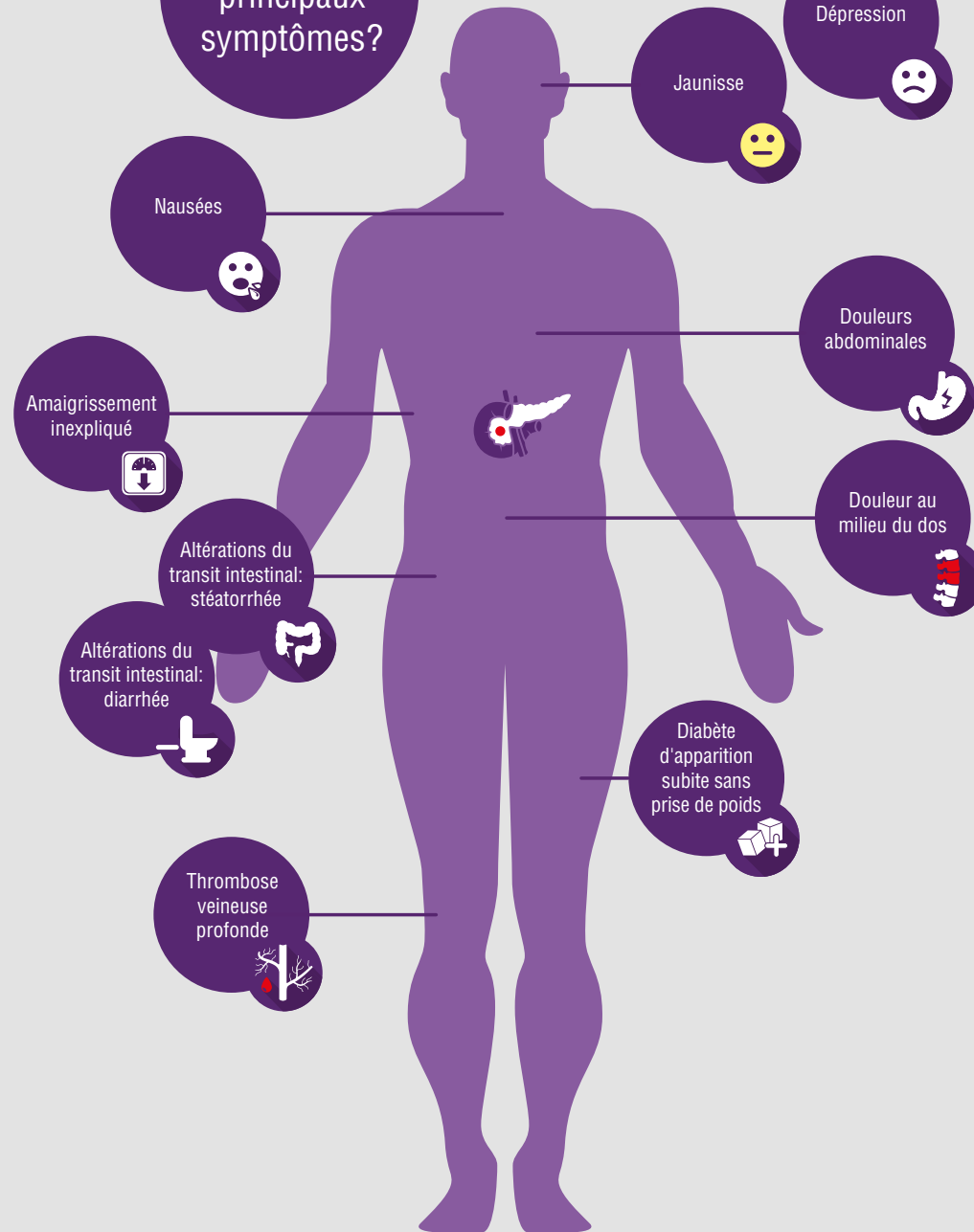
➔ Le **diabète** double le risque d'avoir un cancer du pancréas<sup>5</sup>.

➔ Les sujets ayant des **antécédents familiaux** de cancer du pancréas ont presque 2 fois plus de risques d'avoir ce cancer.

➔ La pancréatite chronique est le plus souvent causée par un **alcoolisme** de longue date.

# 4

## Quels sont les principaux symptômes?



# 5

## Comment le cancer du pancréas est-il diagnostiqué?

Visite chez le médecin généraliste  
➔ Envoi vers un médecin spécialiste  
➔ Examens et explorations (analyses de sang, échographie, radiographie, biopsies)

➔ Dans 40% des cas, la maladie est diagnostiquée à un stade avancé et elle est déjà métastatique<sup>3</sup>.

➔ En l'absence de bio-marqueurs identifiés, de gènes identifiés ou d'imagerie, le diagnostic est difficile.

# 6

## Quels sont les traitements standards?

Les options thérapeutiques dépendent du stade de la maladie. Il peut s'agir de:

➔ Traitements palliatifs et de soutien

➔ Chimiothérapie adjuvante

➔ Chirurgie

➔ Chimiothérapie avec ou sans radiothérapie

# 7

## Y a-t-il eu des progrès pour traiter cette maladie au cours des dernières années?

➔ Le cancer du pancréas est le seul cancer dont la mortalité augmente chez les deux sexes<sup>1</sup>.

➔ En raison du retard de diagnostic et du peu de médicaments autorisés, les taux de survie chez des patients atteints de cancer du pancréas n'ont pas connu de changement significatif au cours des 40 dernières années. La lenteur des progrès sur les nouveaux traitements est notamment due à la faiblesse des crédits de recherche.