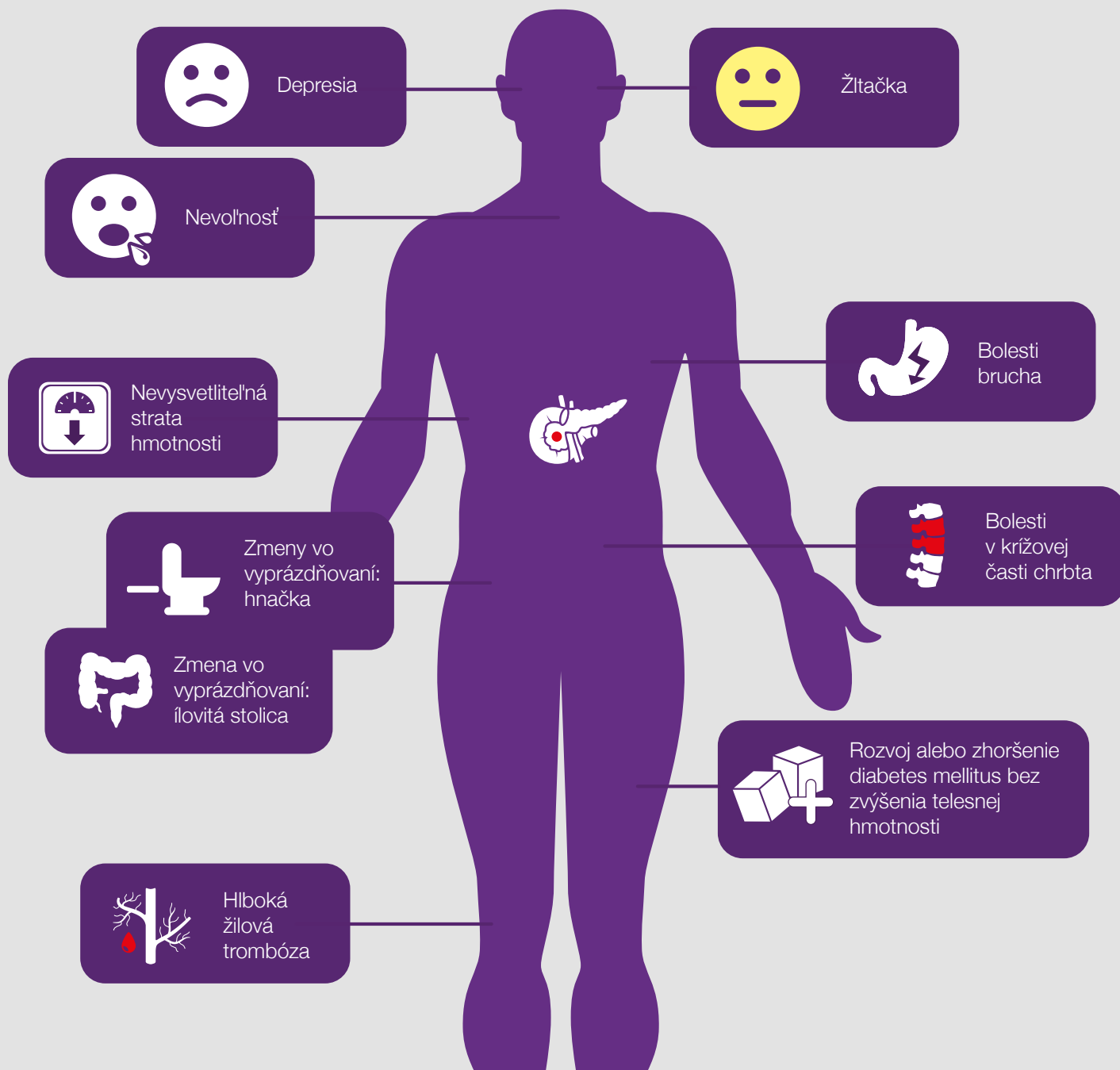




PANCREATIC
CANCER EUROPE

Poznajte 10 príznakov rakoviny pankreasu



Pokiaľ sa u Vás prejavia dva a viac z týchto symptómov, navštívte svojho lekára, tieto symptómy môžu indikovať karcinóm pankreasu.



**PANCREATIC
CANCER EUROPE**

Poznajte 10 príznakov

Depresia



- ➔ Po diagnóze rakoviny často nasledujú pocity depresie.
- ➔ Ale v prípade rakoviny pankreasu môže byť depresia jedným so symptómov tejto diagnózy (somatogénna depresia).

Príznaky žltacky bez bolesti



- ➔ Najčastejším príznakom je žité sfarbenie pokožky a očných bielok.
- ➔ Môže ju sprevádzať svrbenie a tmavo zafarbený moč.
- ➔ Príčinou môžu byť aj nenádorové ochorenia ako žlčové kamene.

Nevolnosť



- ➔ Pocity nevoľnosti môžu vzniknúť z niekoľkých rôznych dôvodov.
- ➔ Nádor môže blokovať žlčovod alebo tlačiť na dvanásnik čo komplikuje trávenie.
- ➔ Následkom môže byť zápal v okolitej oblasti alebo žltacka.

Bolesti brucha



- ➔ Často začínajú pocitmi nepohodlia alebo bolesťou v bruchu, ktorá vystreľuje do chrbta.
- ➔ Bolesť sa môže zhoršovať po jedle alebo poležiaci.
- ➔ Zo začiatku bolesti ustupujú po krátkom čase, ale postupne pretrvávajú.

Nevysvetliteľná strata hmotnosti



- ➔ Telo spaľuje viac kalórií ako obvykle. Príznakom môže byť znížená chuť do jedla, alebo preferovanie len niektorých potravín.
- ➔ Chudnutie (kachexiu) pri rakovine pankreasu zapríčiňuje predovšetkým zmena metabolizmu bielkovín.
- ➔ Nemusi byť sprevádzaná výraznými bolesťami.

Zmeny vo vyprázdňovaní: hnačka



- ➔ Pretrvávajúca hnačka (vyprázdňovanie šesť alebo viac krát denne) môže byť príznakom vážnejšieho ochorenia, aj keď to nie je rakovina pankreasu.
- ➔ Ak hnačka obmedzuje každodennú činnosť, poraďte sa so svojím lekárom.

Zmena vo vyprázdňovaní: íľovitá stolica



- ➔ Príznakom môže byť mastná, svetlá stolica s hnilobným zápachom.
- ➔ Príčinou môže byť upchatie žlčovodu v dôsledku nádoru v pankrease.

Bolesti v križovej časti chrbta



- ➔ Asi u 7 z 10 ľudí s karcinómom pankreasu je prvým dôvodom návštevy lekára bolesť chrbta.
- ➔ Predovšetkým ak sa nádor nachádza v tele alebo na chvoste pankreasu a vyvíja tlak na nervy.

Rozvoj alebo zhoršenie diabetes mellitus bez zvýšenia telesnej hmotnosti



- ➔ Nádor pankreasu ničí bunky pankreasu, ktoré produkujú inzulín, čo môže viesť k vzniku diabetes mellitus.
- ➔ Príznaky; rozmazané videnie, extrémna únava, pomalé hojenie rán, neustály pocit smädu a hladu.

Hlboká žilová trombóza



- ➔ Dýchavičnosť alebo bolesť môže byť spôsobená krvnými zrazeninami v hlbokých žilách nôh, panvy a ramien ako dôsledok komplikácií rakoviny pankreasu.