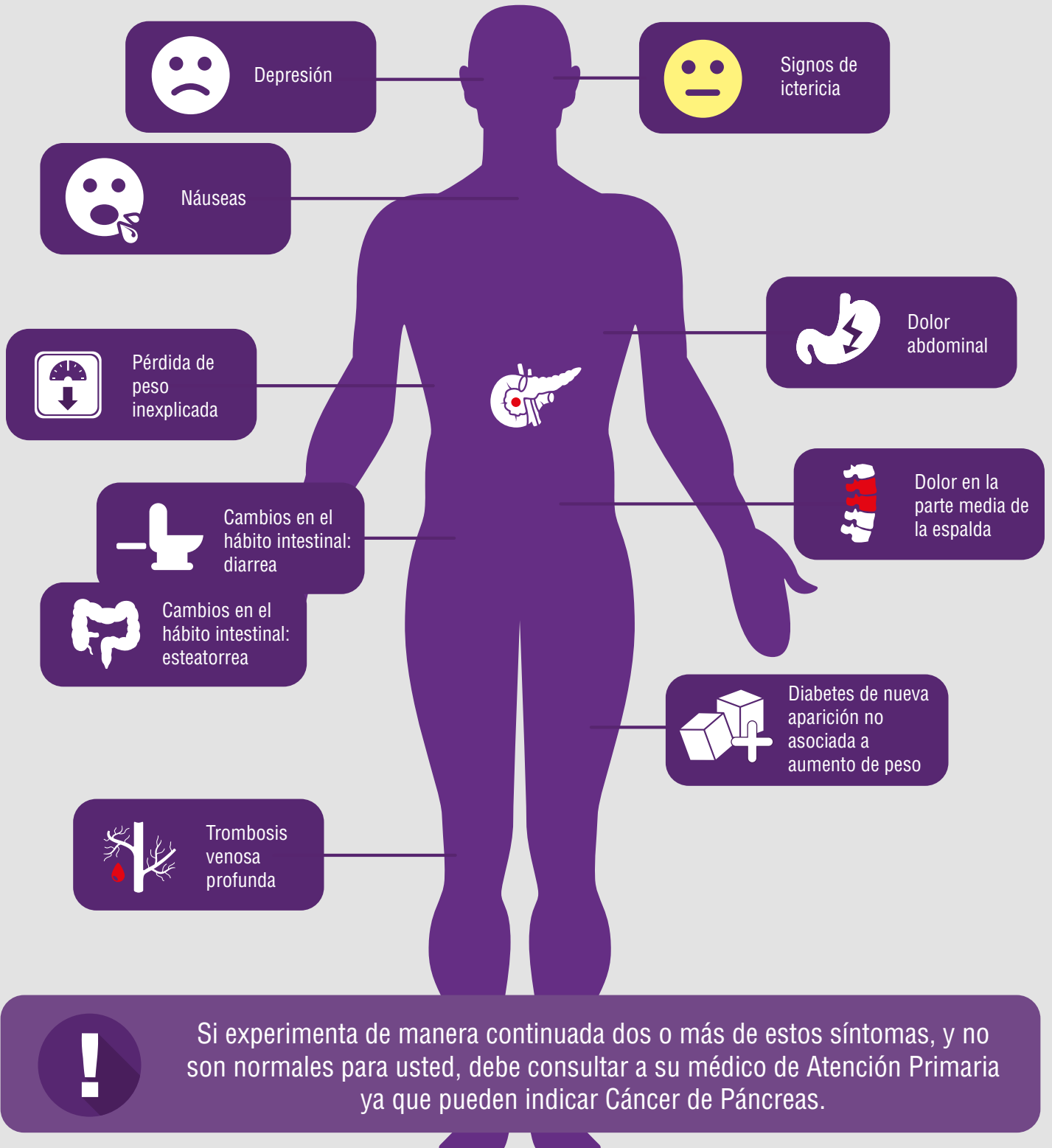




PANCREATIC
CANCER EUROPE

Conoce los 10 signos

Cáncer de Páncreas





**PANCREATIC
CANCER EUROPE**

Conoce los 10 signos

Depresión



- ➔ La depresión es normal después de un diagnóstico de cáncer.
- ➔ Sin embargo, en el caso de cáncer de páncreas, la depresión puede ser un síntoma de éste cáncer previo a su diagnóstico.

Signos de ictericia sin dolor



- ➔ Los signos más comunes de ictericia son que la piel y los ojos blancos se vuelven amarillos.
- ➔ La ictericia también se puede asociar a prurito (picor y quemazón) y a orina oscura.
- ➔ La ictericia también puede estar asociada a otras patologías no cancerosas, como por ejemplo, a cálculos en la vesícula biliar.

Náuseas



- ➔ Las náuseas y sensación de malestar pueden ser debidas a diversas causas.
- ➔ Un tumor puede bloquear el conducto biliar o presionar el duodeno, generando un obstáculo para la digestión.
- ➔ Esto puede causar inflamación alrededor del páncreas o ictericia.

Dolor abdominal



- ➔ Suele comenzar con molestias o dolor en el abdomen, y puede extenderse a la espalda.
- ➔ El dolor puede empeorar tras las comidas o cuando estás tumbado.
- ➔ Al principio puede ir y venir, pudiendo pasar a ser más constante con el tiempo.

Pérdida de peso inexplicada



- ➔ El organismo gasta más calorías de lo normal. Puede notar una disminución del apetito o un deseo por consumir determinados alimentos.
- ➔ La pérdida de peso inducida por cáncer se denomina caquexia y afecta a la manera en que las calorías y proteínas son utilizadas por el organismo.
- ➔ Esta pérdida de peso puede cursar sin síntomas apreciables de dolor.

Cambios en el hábito intestinal: diarrea



- ➔ La diarrea persistente puede ser un signo de enfermedad seria, aunque no sea Cáncer de Páncreas.
- ➔ Se considera persistente cuando se presentan seis o más deposiciones blandas al día durante más de dos días.
- ➔ Consulte a su médico cuando la diarrea comience a interferir en sus actividades diarias habituales.

Cambios en el hábito intestinal: esteatorrea



- ➔ Causa heces grasas, blancas o fétidas.
- ➔ Puede ocurrir como consecuencia de la obstrucción del conducto biliar, que puede ser debida a un tumor en el páncreas.

Dolor en la parte media de la espalda



- ➔ 7 de cada 10 personas con cáncer de páncreas consultan por primera vez a su médico cuando manifiestan este síntoma.
- ➔ Ocurre principalmente cuando el tumor se localiza en el cuerpo o en la cola del páncreas. Es debido a que el tumor ejerce presión sobre los nervios.

Diabetes de nueva aparición no asociada a aumento de peso



- ➔ El Cáncer de Páncreas destruye las células del páncreas encargadas de producir insulina. Esta destrucción puede inducir diabetes.
- ➔ Los síntomas incluyen visión borrosa, fatiga extrema, heridas y cortes de curación anormalmente lenta, sentirse sediento o hambriento a pesar de comer y beber.

Trombosis venosa profunda



- ➔ Dificultad para respirar o dolor como consecuencia de la formación de trombos venosos profundos en las extremidades y en la pelvis.
- ➔ Estos trombos pueden ser causados por problemas relacionados con el cáncer de páncreas.



La Plataforma Multilateral Europea de Cáncer de Páncreas (European Multi-Stakeholder Platform on Pancreatic Cancer) se compone de expertos europeos, académicos, pacientes, clínicos y decisores del ámbito de la salud, que están comprometidos en concienciar y sensibilizar sobre el cáncer de páncreas, con el objetivo de mejorar la calidad asistencial, el diagnóstico de la enfermedad y la recogida de información sobre pacientes diagnosticados de cáncer de páncreas en Europa. Puede consultar más información en nuestra página web (www.pancreaticcancereurope.eu).